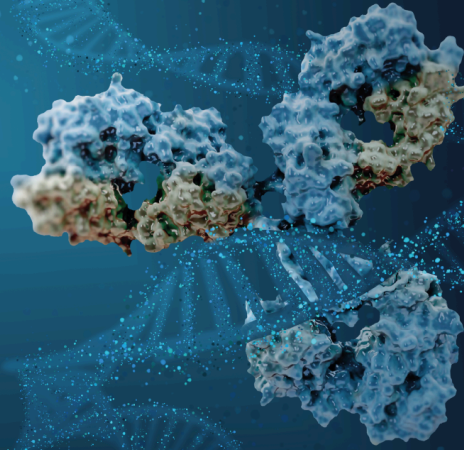


SFHI



30^{ÈME}
ÉDITION

JOURNÉES
EDUCATIONNELLES

POITIERS

7 - 9 OCT. 2026



Objectif : Assurer la diffusion des connaissances et des applications médicales et scientifiques en Histocompatibilité et Immunogénétique.

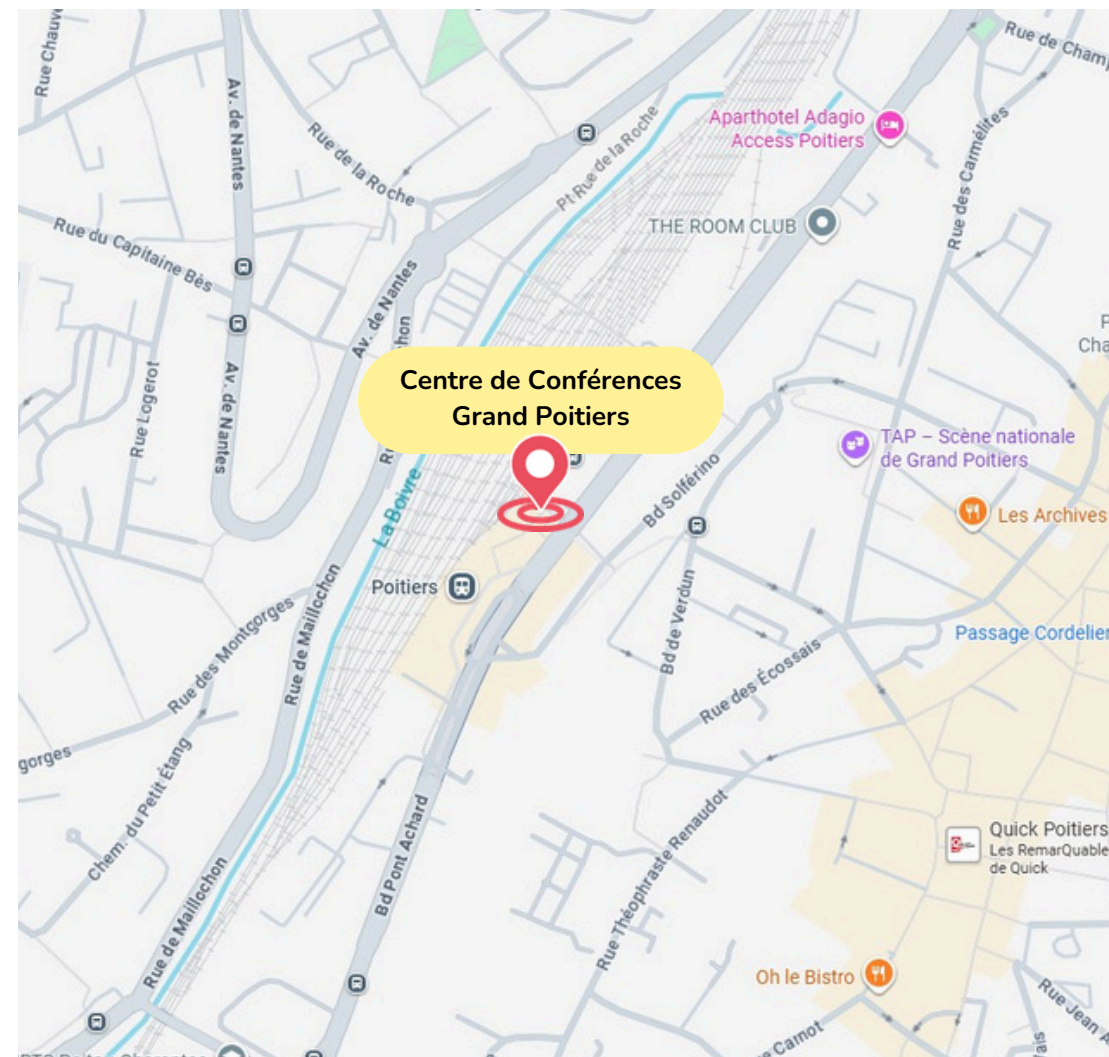
Le Guide Pratique

Pour les Journées Educationnelles 2026, la SFHI vous accueillera à Poitiers, au Centre de Conférences de la Gare.

Adresse du Centre de Conférences Grand Poitiers :

58 boulevard du Grand Cerf - 86 000 POITIERS

Tel : 05 49 30 20 88



Le Centre de Conférences se situe à deux pas du centre-ville de Poitiers et en plein coeur de la gare de Poitiers avec un accès direct à la gare TGV. Situé au-dessus de la gare TGV « Toumaï », le Centre de conférences est directement accessible en moins de deux minutes à pied depuis la gare.

Pour vous rendre au Centre de Conférences Grand Poitiers :

En train :

- A 1h30 de Paris en TGV
- A 1h05 de Bordeaux en TGV
- A 1h30 de la Rochelle en train

Si vous nous rejoignez en train, vous serez directement du place !

En voiture :

- Depuis le Nord Tours / Paris : A 5 minutes de l'échangeur A10 Poitiers Nord
- Depuis le Sud – Bordeaux – Nantes – La Rochelle : A 10 minutes de l'échangeur A10 Poitiers Sud
- Depuis le Centre – Limoges via la RN147 : A 10 minutes de l'échangeur A10 Poitiers Sud

Stationnement : le Centre de Conférences bénéficie de 3 parkings totalisant plus de 1 600 places

En Bus :

Lignes 1, 2 et 3, entre la gare et le Centre-Ville

Vous pouvez retrouver tous les horaires et calculer vos itinéraires sur le site vitalis-poitiers.fr



Pour cet évènement, deux soirées vous sont proposées par la SFHI :

- Pour votre 1ère soirée du mercredi, nous vous proposons de nous retrouver en toute convivialité à la Guinguette Pictave où une animation locale sera prévue sur place. Cette soirée est organisée mais non financée par la SFHI (repas et boissons à votre charge) - Adresse : [Guinguette Pictave - Ilot Tison, 86000 Poitiers](#)



- La 2ème soirée du jeudi sera organisée à la Villa EMMA et sera intégralement prise en charge par la SFHI - Adresse : [Villa EMMA - 12 Rue Auber 86000 Poitiers](#)



Pour votre soirée du jeudi, la SFHI vous accueillera à la Villa EMMA.

Adresse : Villa EMMA - 12 Rue Auber 86000 Poitiers

Pour vous rendre à La Villa EMMA depuis le Centre de Conférences :

- **En voiture :** La salle de réception se trouve à seulement 5 min de voiture du centre de conférences et du centre ville de Poitiers.
- **A pied :** Il faut compter 22 min de marche environ.
- **En Bus :** Lignes 2A, 17, 13 et 35 - Durée du trajet : 15 min environ.

